



GAT MONTHLY MEMBERSHIP PROGRESS REPORT

Results as of: 2/28/2023

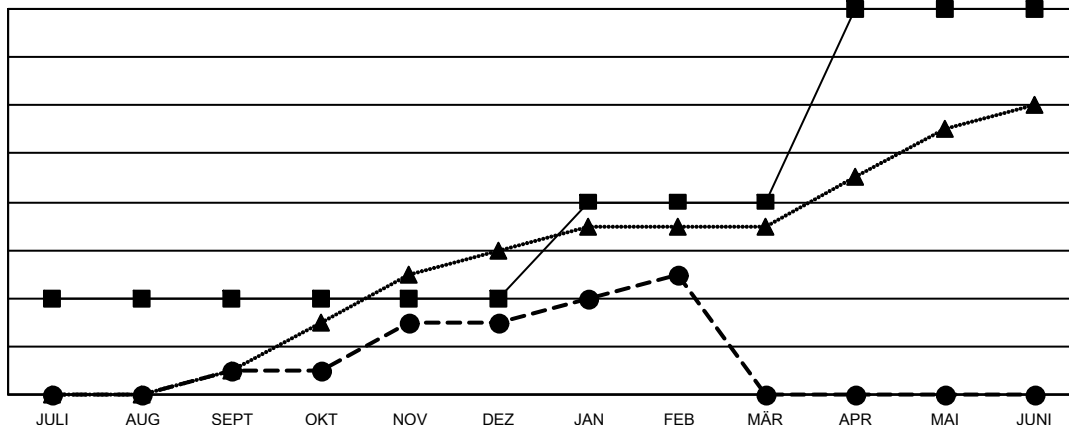
Multiple District 111

LOCATION: GERMANY

Clubs			
ERGEBNISSE FÜR 2022-2023			
QUARTAL	ZIEL NEUE CLUBS	NEUE CLUBS	AUFGELOSTE CLUBS
JULI/AUG/SEPT	4	1	1
OKT/NOV/DEZ	0	2	0
JAN/FEB/MÄR	4	2	2
APR/MAI/JUNI	8	0	0

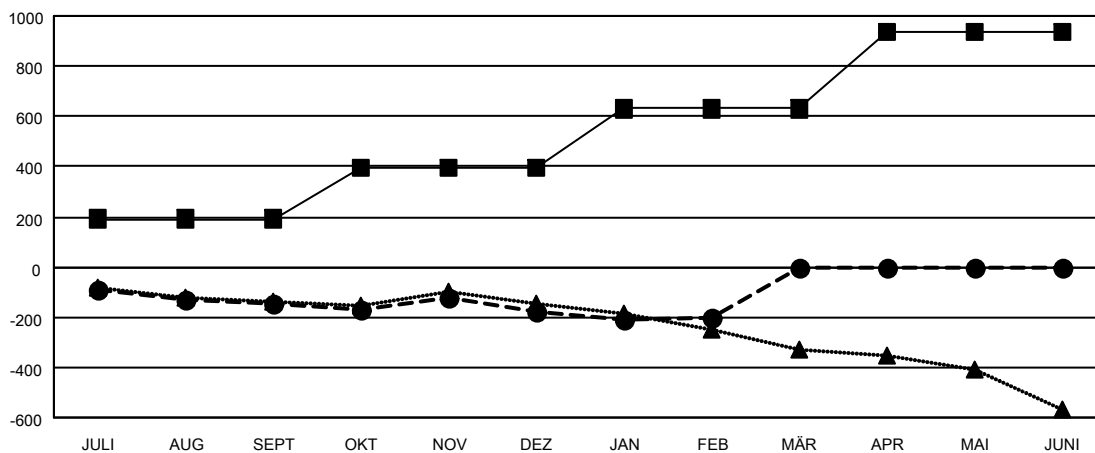
Pro Mitglied			
ERGEBNISSE FÜR 2022-2023			
QUARTAL	ZIEL FÜR DAS NETTO-MITGLIEDSCHAF TSWACHSTUM	TATSÄCHLICHES MITGLIEDSCHAF TSWACHSTUM	AKTUELLE ANZAHL ABGEMELDETER MITGLIEDER (einschließlich Transfermitglieder)
JULI/AUG/SEPT	192	420	537
OKT/NOV/DEZ	202	553	528
JAN/FEB/MÄR	236	405	407
APR/MAI/JUNI	304	0	0

ZIELE UND TATSÄCHLICHE NEUE CLUBS KUMULATIV



-■- DIESJÄHRIGE ZIELE BEZÜGLICH NEUER CLUBS
 -●- TATSÄCHLICH NEUE CLUBS IN DIESEM JAHR
 -▲- TATSÄCHLICHE NEUE CLUBS IM VERGANGENEN JAHR

ZIELE UND TATSÄCHLICHE MITGLIEDER KUMULATIV



-■- ZIEL FÜR DAS NETTO-MITGLIEDSCHAF TSWACHSTUM
 -●- TATSÄCHLICHES MITGLIEDSCHAF TSWACHSTUM
 -▲- AKTUELLE MITGLIEDERZAHL DES LETZTEN JAHRES

ABGEMELDETE CLUBS: 3

AUSGETRETENE MITGLIEDER

VERSTORBEN	443
CLUB AUFGELOST	5
SONSTIGES	1,019
GESAMT	1,467

707 VON 1586 CLUBS HABEN 1 ODER MEHR NEUE MITGLIEDER AUFGENOMMEN

[KLICKEN SIE HIER FÜR KUMULATIVE MITGLIEDSCHAF TSDATEN](#)

GESCHLECHTERVERTEILUNG

MANN	42,331 (82.51%)
FRAU	8,952 (17.45%)
NON BINARY	0 (0.00%)
PREFER NOT TO ANSWER	22 (0.04%)

GESAMTANZAHL DER MITGLIEDER IN EINER FAMILIENEINHEIT	586
FAMILIENMITGLIEDER, DIE NUR DIE HÄLFTE DER INTERNATIONALEN BEITRÄGE ZAHLTEN	271